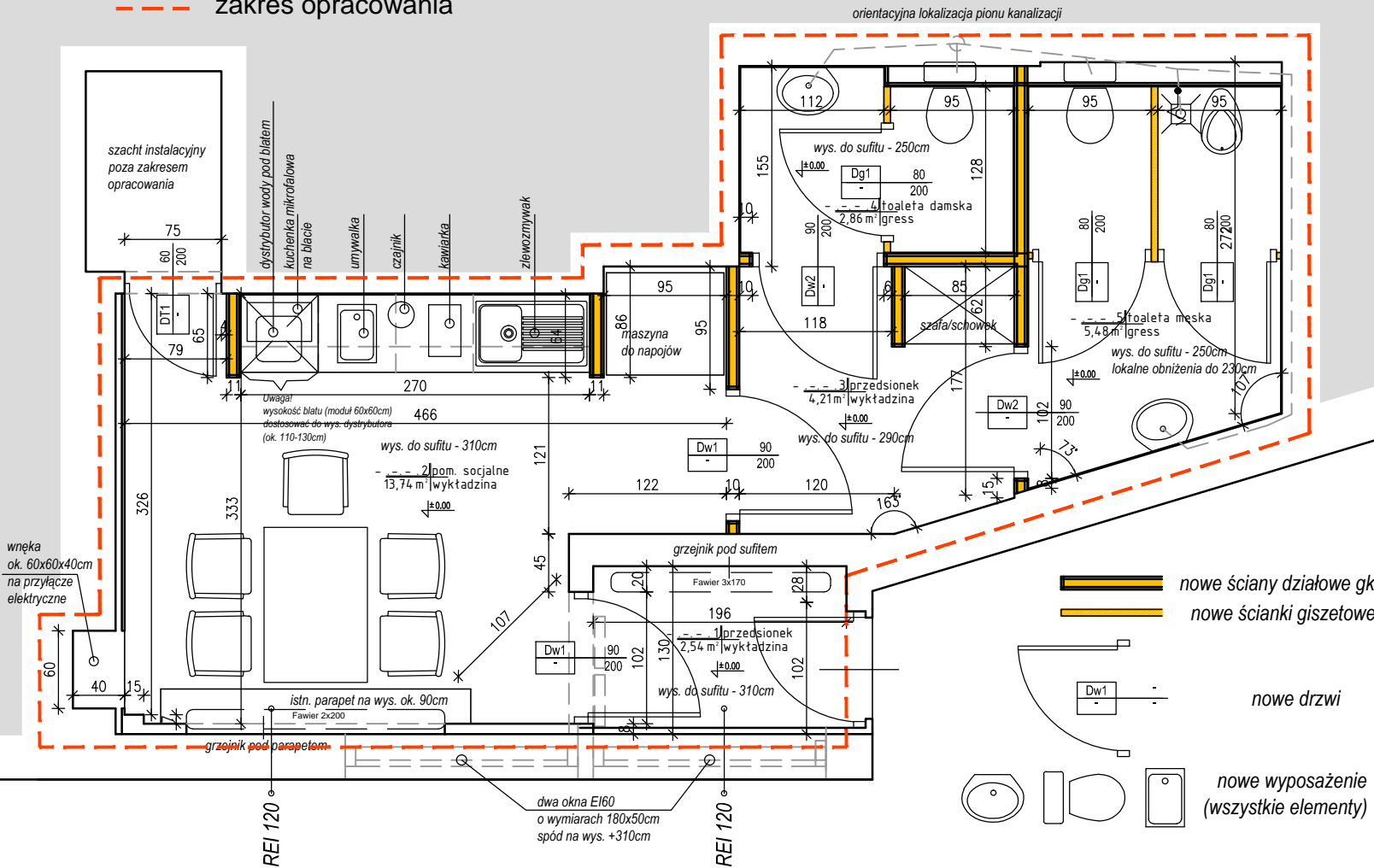


STAN PROJEKTOWANY

----- zakres opracowania



UWAGI

Wszystkie prawa autorskie dotyczące tego rysunku są własnością firmy - GRYTA PANAS ARCHITEKCI. Niniejszy rysunek jest wydany pod warunkiem iż nie będzie kopiowany, ani udostępniany bez uzgodnienia z GRYTA PANAS ARCHITEKCI.

Nie należy odmierzać wymiarów z rysunku, ani używać go jako szablonu. Przed przystąpieniem do prac budowlanych wszystkie wymiary należy sprawdzić w naturze. W przypadku stwierdzenia niezgodności należy zwrócić się do projektanta. W przypadku rozbieżności wymiarowych pomiędzy rysunkami detali i całości projektowanego elementu podstawą wymiarowania są rysunki detali.

NAZWA ZAMIERZENIA BUDOWLANEGO
Przebudowa Budynku Dworca Centralnego
w Warszawie w zakresie przebudowy pomieszczeń
społecznych na potrzeby kierowców
Miejskich Zakładów Autobusowych
na krańcu linii komunikacyjnej na Terenie Zamkniętym

PROJEKTANT	Podpis
arch. KRZYSZTOF PANAS nr upr. MA/035/09	

ZESPÓŁ PROJEKTOWY	

SPRAWDZAJĄCY	Podpis
arch. DARIUSZ GRYTA nr upr. MA/013/09	

Faza projektu
PROJEKT BUDOWLANY

Branża
ARCHITEKTURA

Tytuł rysunku
RZUT POMIESZCZEŃ-STAN PROJEKTOWANY

Numer rysunku
MZA - PB - A - 22
PROJEKT - ETAP - BRANŻA - NR RYS. - REW

Nr rewizji	Opis rewizji
-	-

Skala 1:50	Data 26.03.2025/01.10.2025	Rysował K.P.	Str
---------------	-------------------------------	-----------------	-----